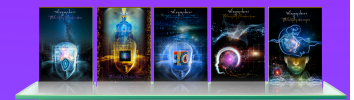


SdE – Incontri Estemporanei

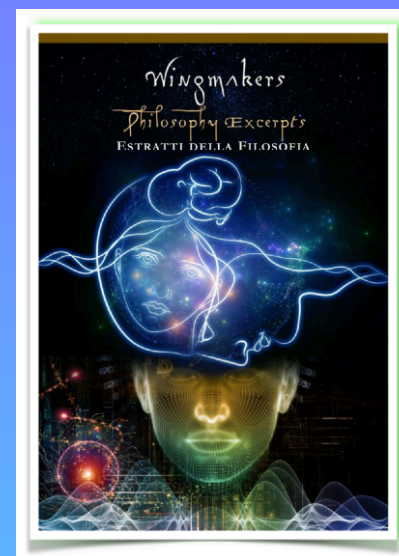
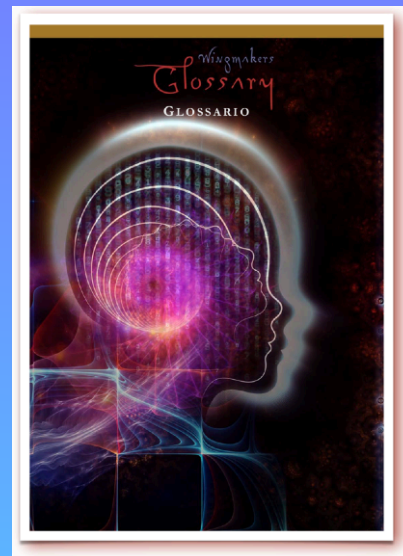
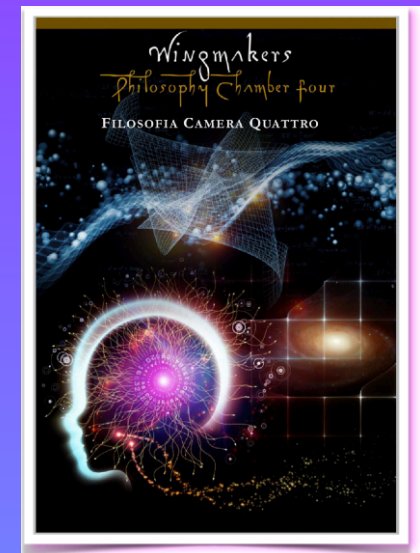
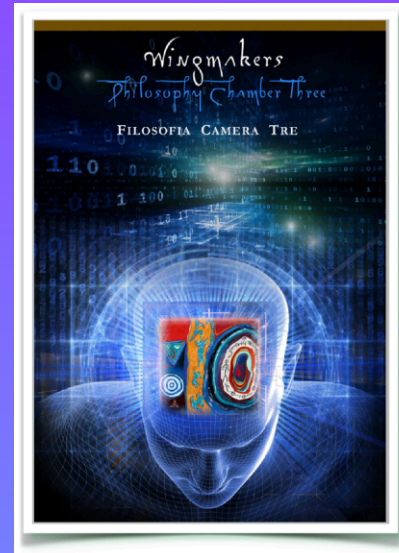
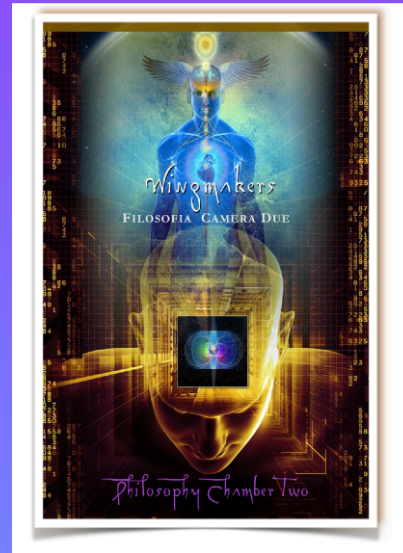
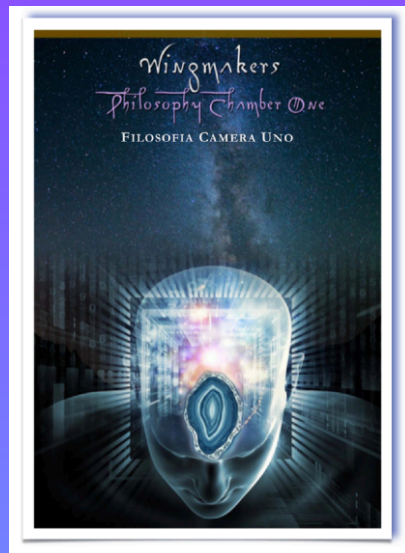
Approcciarsi alla MultiDimensionalità

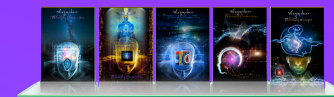
La FILOSOFIA delle CAMERE

Domenica 16 novembre 2025 – ore 15



Filosofia delle Camere





Dimensioni

CAMPI DI VIBRAZIONE

L'Universo di Totalità è un vasto campo di energia composta da innumerevoli dimensioni di percezione e di esistenza. All'interno di questo macro-universo ci sono dimensioni di esistenza che sono reami dominanti di esperienza, come la realtà tri-dimensionale in cui è radicata la vita umana. Ogni dimensione ha le sue uniche qualità di esperienza, e queste sono conosciute come campi di vibrazione perché il tasso vibratorio di ogni dimensione è il fattore che ne determina la sua esistenza. Più il tasso vibratorio di una dimensione è alto, più essa è espansiva e illimitante. Nell'Universo di Totalità ci sono, a scopo pratico, un numero infinito di campi di vibrazione a cui un'entità, o Sovereign Integral, può sintonizzarsi e utilizzare come realtà esperienziale o dominante.

GLOSSARIO



Multi-Dimensioni

Le dimensioni hanno una qualità frattale. Sono di natura infinita ma, a differenza di un frattale, sono assolutamente uniche.

Noi siamo una dimensione del campo universale di coscienza collettiva che si auto-contiene nello stato di creatura, il nostro stato di creatura.

Il fatto che un extra-terrestre o un interdimensionale non si sovrapponga a una coscienza umana-terrestre, almeno comunemente, è il naturale risultato di dimensioni che si aggregano in specie e che sono come bolle planetarie – realtà a sé stanti – e non possono vedere o percepire le altre.

Dimensioni, Saggio del MOCI



Io sono come te.

Sono un essere multidimensionale che vive
simultaneamente in uno spettro di più realtà.

La mia realtà dominante è diversa dalla vostra.

A motivo di questa differenza, sono in grado di
elaborare la realtà umana a un differente tasso
vibrazionario

che mi permette di percepire oltre la “superficie”
tri-dimensionale di questa realtà.

James Mahu | Creator, S1



STRUMENTO UMANO

Lo strumento umano consiste di tre componenti principali: biologica (corpo fisico), emozionale e mentale. Queste tre distinte chiavi di percezione, in aggregato, rappresentano il veicolo dello spirito individualizzato quando interagisce con la dimensione fisica di tempo, spazio, energia e materia.

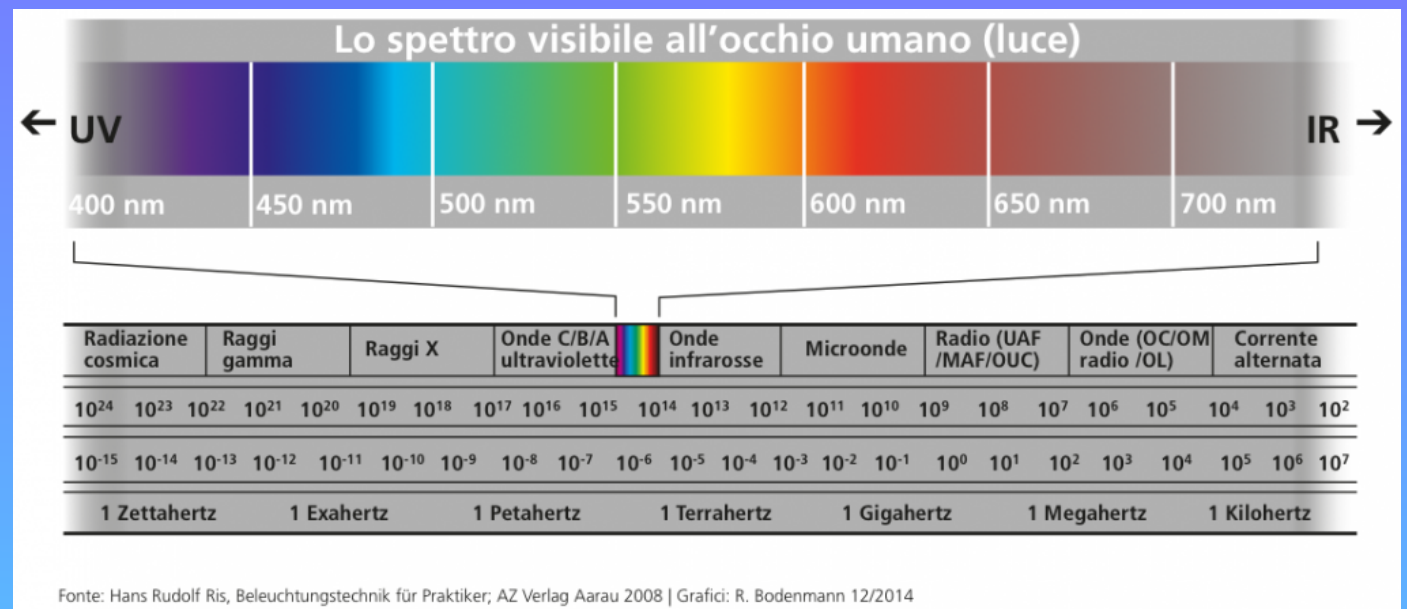
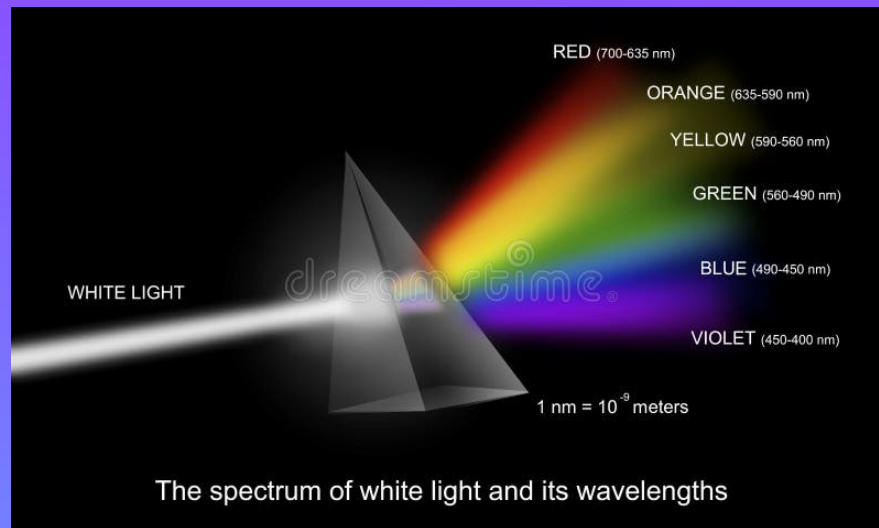
PROSPETTIVA DI TOTALITÀ (*WHOLENESS PERSPECTIVE*)

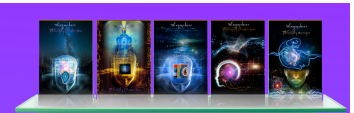
Lo strumento umano, poiché è frammentato e limitato a cinque sensi, desidera veramente la Prospettiva di Totalità: il modo di assimilare l'esperienza della vita, elaborarla e muoversi verso il punto successivo con naturalezza e facilità. Questo è ciò che desidera, non importa qual è il nome usato per descriverlo. La Totalità è accettare tutte le realtà muovendosi in esse con senso di integrazione, unità, eguaglianza e non-giudizio. Significa che nessuna dualità è reale. Significa che tutta l'esperienza è eguale e fondata nella realtà trascendente dell'Uno Che È Tutto. E, ancor più importante, significa che l'Uno Che È Tutto è tu, me, lui, lei, esso, questo e quelli. Nessuno escluso o rifiutato.

GLOSSARIO

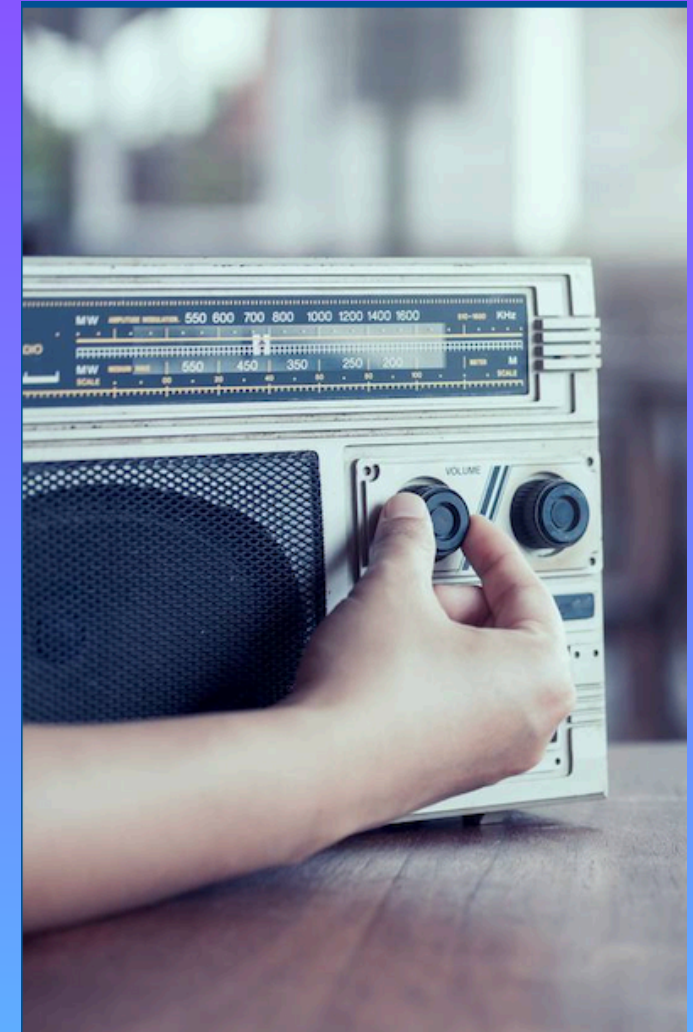


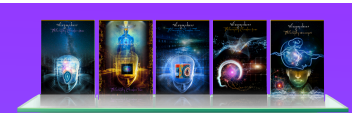
Realtà dominanti – Luce





Realtà dominanti – Suono





Piattaforme esperienziali

L'entità può dimorare simultaneamente in un migliaio di strumenti umani sparsi lungo 200.000 anni di tempo lineare.

A uno strumento umano di un determinato periodo di tempo sembrerà l'unica e sola esistenza, ma per l'entità tutte le sue vite stanno accadendo nell'adesso.

Filosofia, Glossario



Piattaforme esperienziali

Lo strumento umano, quando viene indossato dall'entità, diventa la realtà dominante in cui si proietta la scena d'osservazione dell'entità . . .

L'entità può operare con efficacia entro un ampio raggio che va da una ad approssimativamente mille realtà dominanti, tutte simultaneamente nel tempo sequenziale.

Di conseguenza, l'entità è in grado sia di accelerare che di equilibrare il suo apprendimento attraverso un vasto raggio di piattaforme esperienziali.

Comprendiamo che il concetto di piattaforme di apprendimento esperienziale simultaneo sia un concetto che urta ogni fibra tri-dimensionale del vostro corpo e della vostra mente, ma è il vero modo in cui foste progettati.

Filosofia, Camera Tre

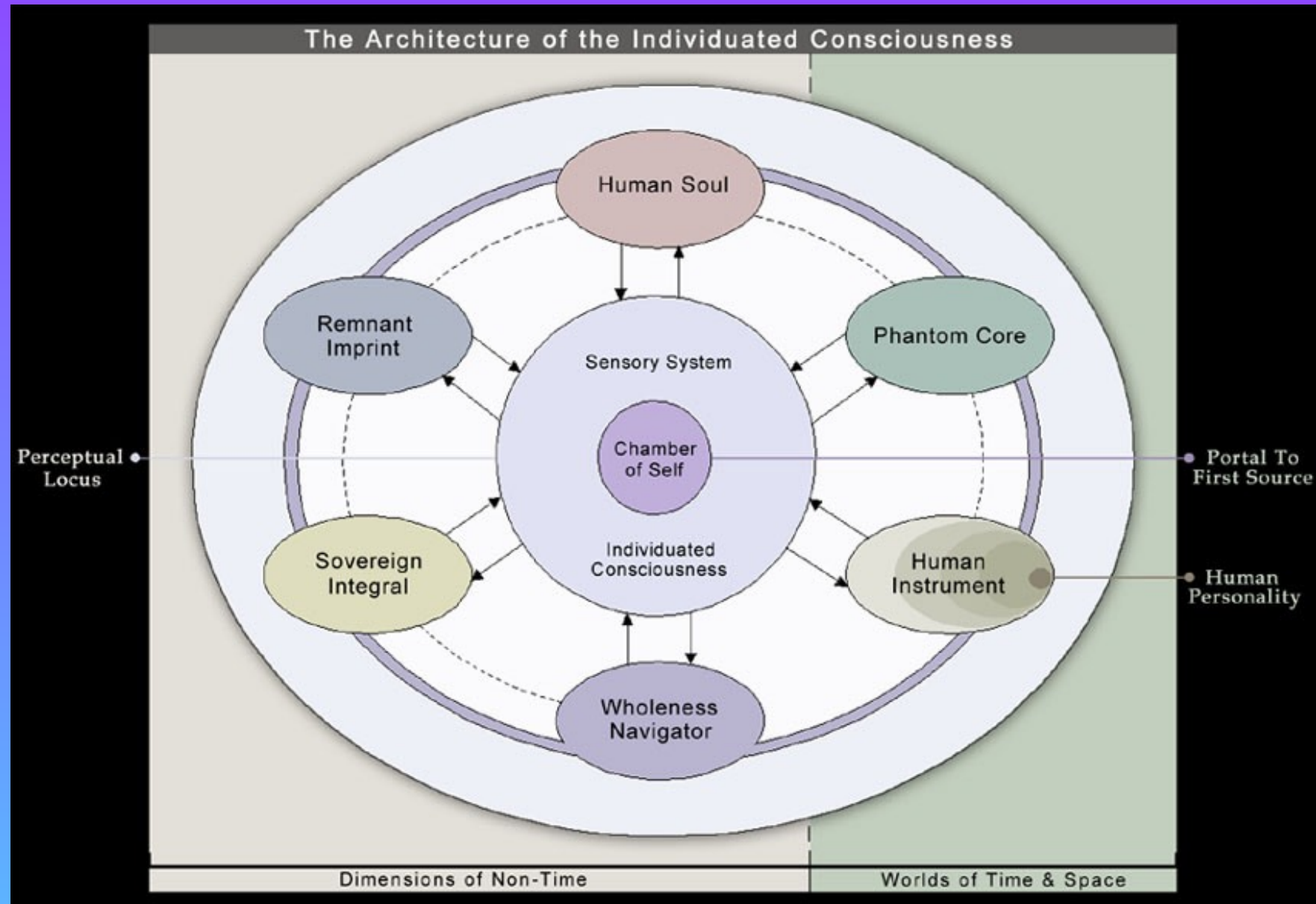


Diagramma da WINGMAKERS / ARCHIVIO / EX WINGMAKERS

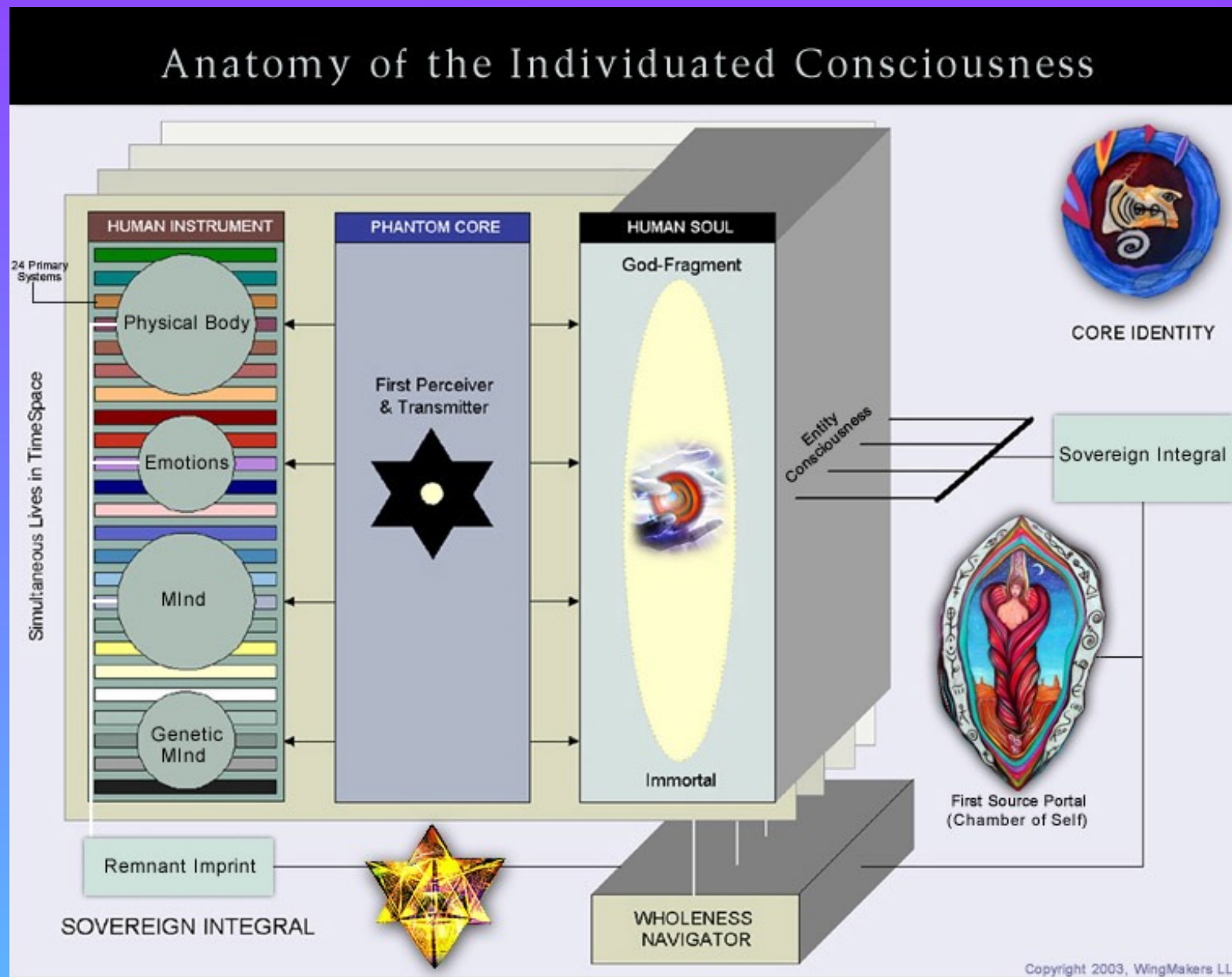
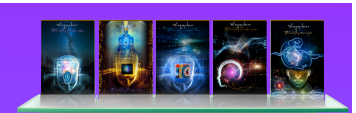


Diagramma da WINGMAKERS / ARCHIVIO / EX WINGMAKERS



Piattaforme esperienziali

L'entità può dimorare simultaneamente in un migliaio di strumenti umani sparsi lungo 200.000 anni di tempo lineare.

A uno strumento umano di un determinato periodo di tempo sembrerà l'unica e sola esistenza, ma per l'entità tutte le sue vite stanno accadendo nell'adesso.

Filosofia, Glossario



Il Sovereign

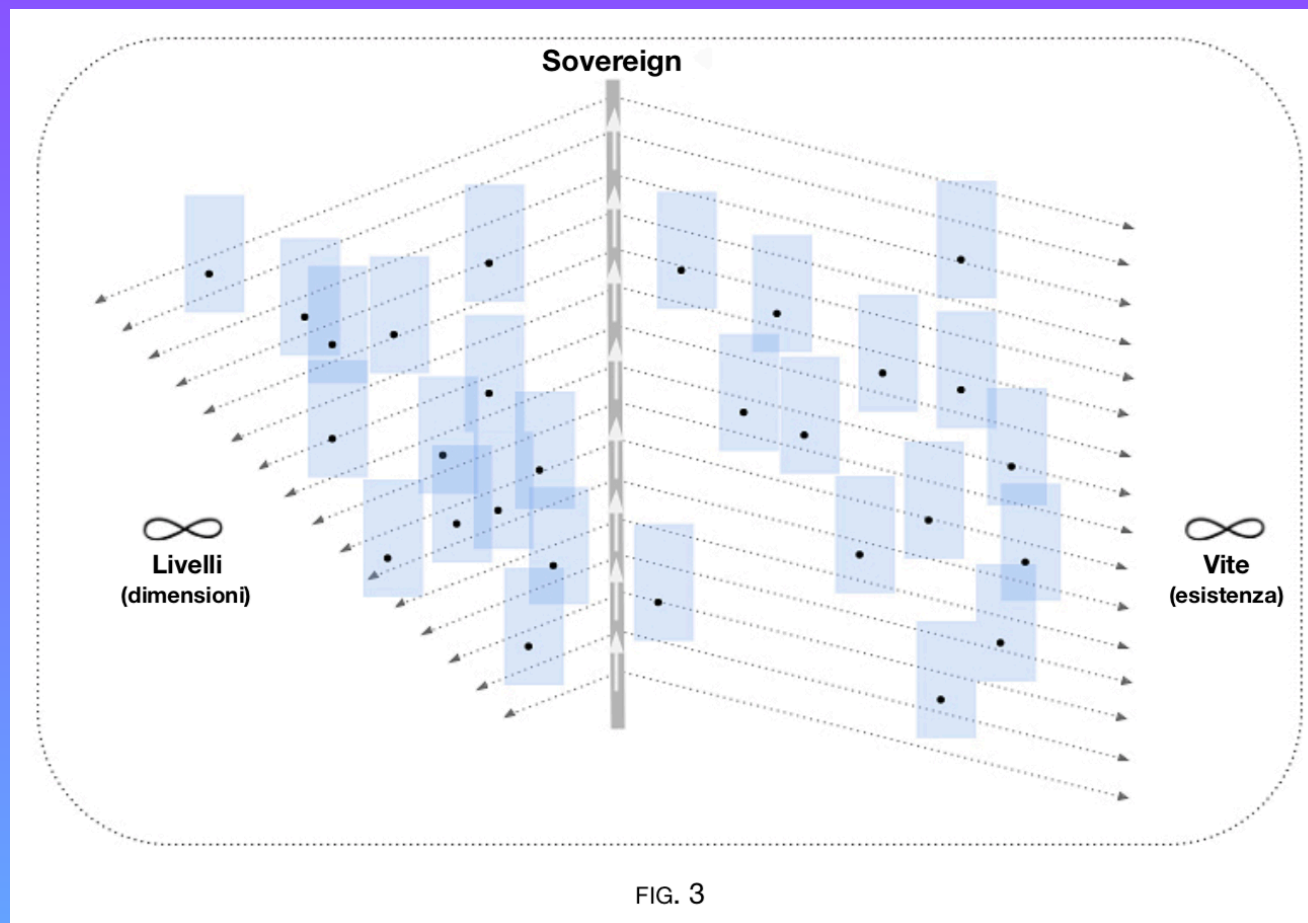
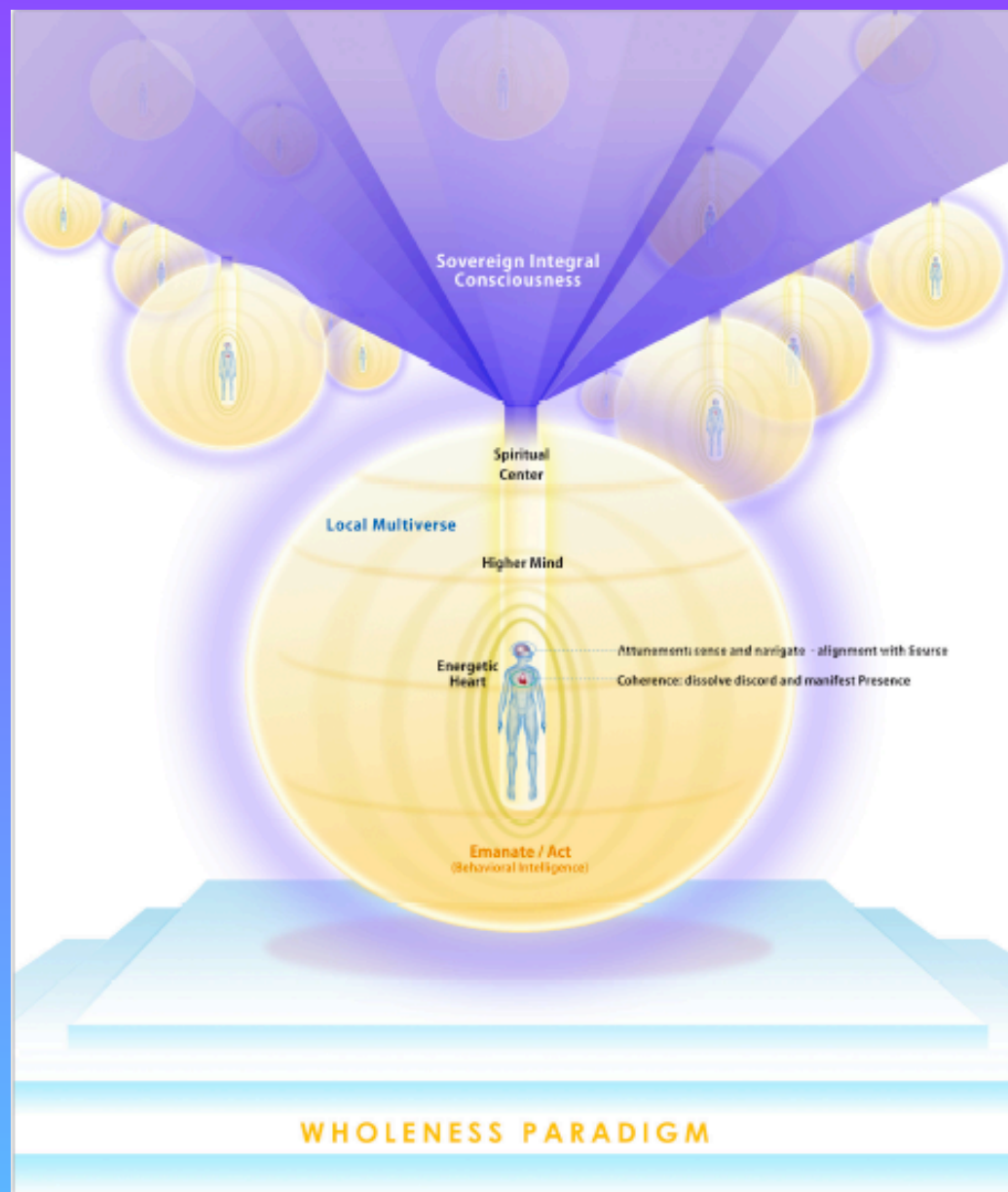


Diagramma 3 – IL SOVEREIGN INTEGRAL

Il Sovereign è una singola eppur composta entità che alberga innumerevoli corpi, ego, tempi, luoghi, programmi sociali e dimensioni. Non è isolata in un'unica vita temporale, unico genere, pianeta o anche specie.

Il Sovereign è l'identità fondamentale di un individuo a prescindere dalla forma di vita che esso alberga e l'esperienza ad essa connessa.

– Il Sovereign Integral



Paradigma di Totalità – L'Attivismo Spirituale

Il **Multiverso Locale** è la sfera che contiene te – e non solo il tuo sé attuale, ma include le frequenze energetiche collettive delle tue incarnazione, le tue frequenze mentali ed emotive che scorrono all'interno e circondano questo campo multidimensionale.

All'interno del vostro Multiverso Locale ci sono domini di coscienza – o frequenze energetiche – che creano una federazione coscienziale. Questa federazione si coagula in ciò che vedete ora con il vostro strumento umano.

La maggior parte delle persone chiama questa coscienza Terza Dimensione o dominio umano.

–Intervista a James, s3 – 2008



Il Circuito Armonico di Sovranità



Il Campo contiene la frequenza originaria

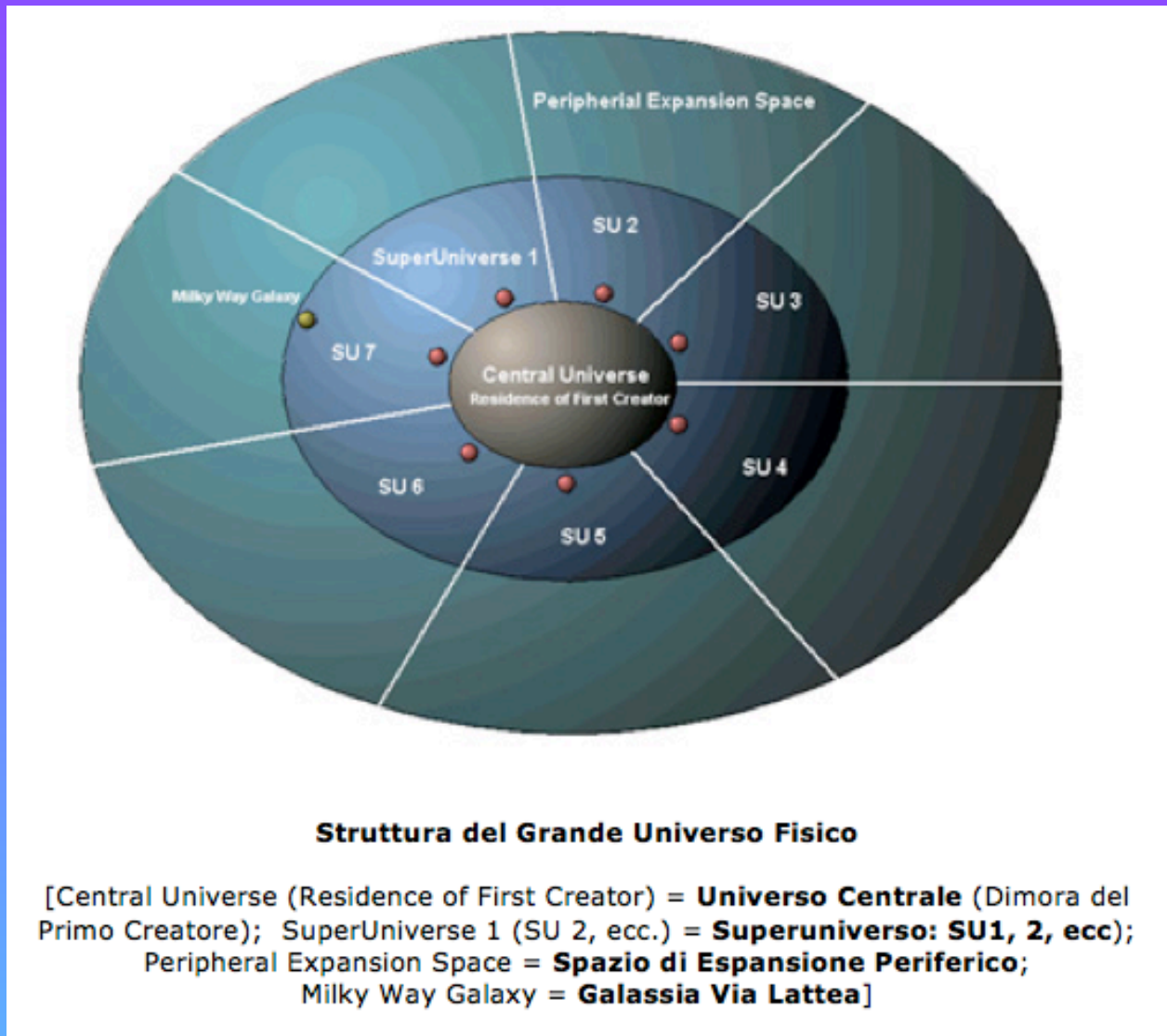
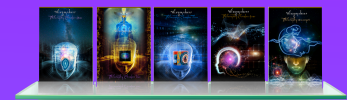
L'anima è una camera di memoria e devozione attraverso le vite e le dimensioni

Il Campo Sovereign è l'unicità di coerenza della tua presente incarnazione

Il Corpo è lo strumento: espressivo, ricettivo, sintonizzato.

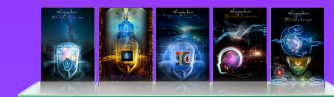
– Codex: L'Architettura Vivente

ALIGNOS



Quando un'anima sperimenta differenti ambienti spaziali nel suo SuperUniverso di origine, sperimenta anche differenti dimensioni e ambienti non-spaziali nel Multiverso che si estende oltre la struttura materiale del SuperUniverso.

Diagramma da Estratto C.L. dr. Neruda (PS)



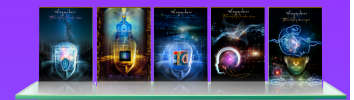
La specie di un particolare pianeta ha un unico sentiero d'ascensione e tracciato evolutivo al fine di diventare una forza inter-dimensionale.

Ciò avviene attraverso tre manifestazioni principali:

1. La specie nel suo insieme impara come fondere il veicolo dell'anima con la sua coscienza individualizzata e a far funzionare il veicolo dell'anima come un'estensione integrata della coscienza individualizzata.
2. La specie viene introdotta come membro permanente nel Network del SuperUniverso avendo stabilito delle linee di comunicazione con le specie post-Gran Portale all'interno della sua area spaziale.
3. La specie – attraverso la scienza della realtà multi-dimensionale – è in grado di amministrare, con una gestione responsabile, il suo pianeta e le forme di vita complementari, tenendo lontane le forme di vita non-complementari con un atteggiamento di non-violenza.

Queste capacità e condizioni devono convergere nella specie prima che sia autorizzata a funzionare inter-dimensionalmente come forza collettiva.

– Estratti della Cosmogonia Liminale

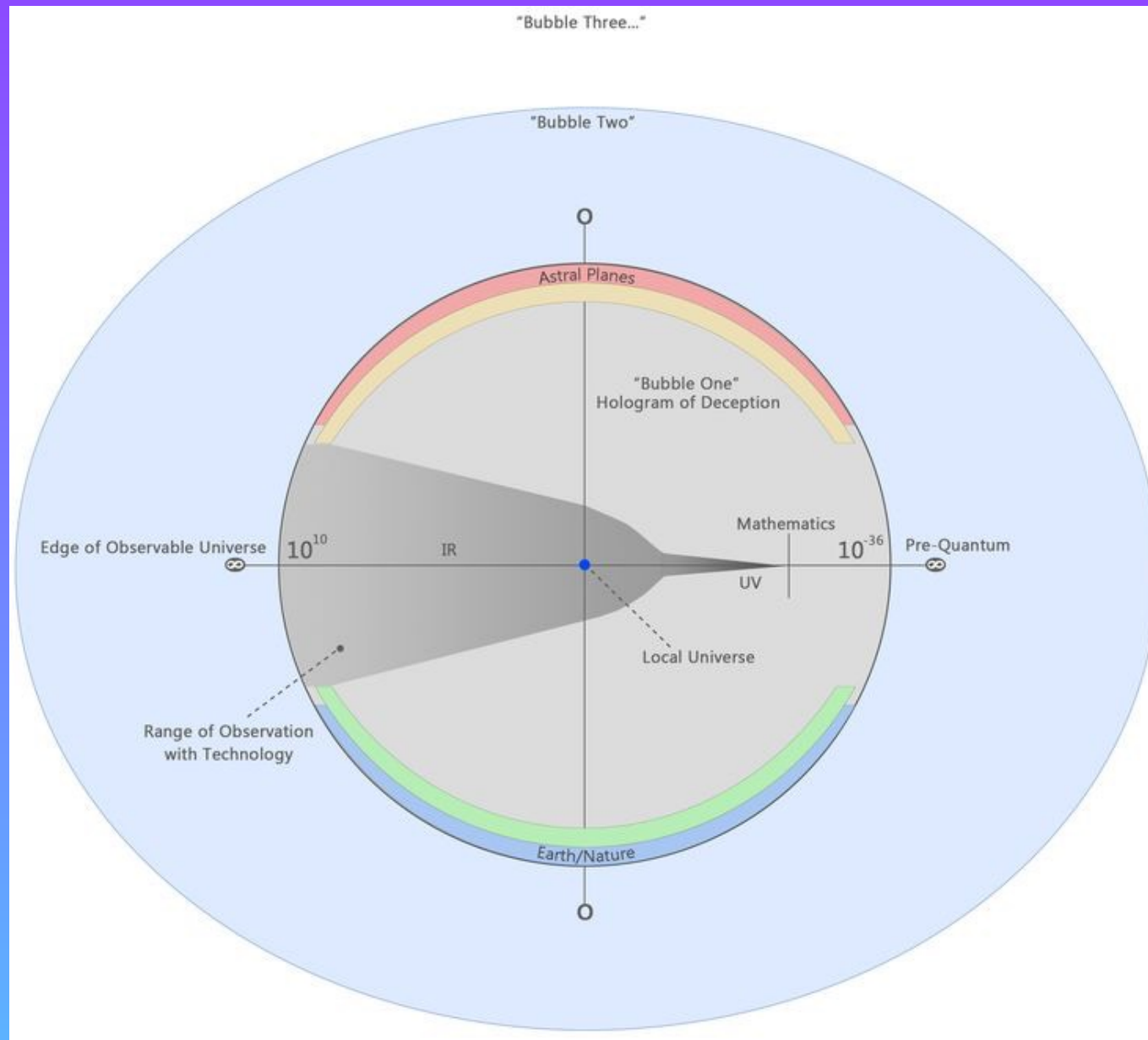


All'interno di questo macro-universo ci sono dimensioni di esistenza che sono reami dominanti di esperienza, come la realtà tri-dimensionale in cui è radicata la vita umana.

Ogni dimensione ha le sue uniche qualità di esperienza, e queste sono conosciute come *CAMPI DI VIBRAZIONE* perché il tasso vibratorio di ogni dimensione è il fattore che ne determina la sua esistenza.

Nell'Universo di Totalità ci sono, a scopo pratico, un numero infinito di campi di vibrazione a cui un'entità, o Sovereign Integral, può sintonizzarsi e utilizzare come realtà esperienziale o dominante.

Filosofia, Glossario



Ologramma d'Inganno – La Quinta Intervista al dr. Neruda



Io sono come te.

Sono un essere multidimensionale che vive simultaneamente in uno spettro di più *realtà*.

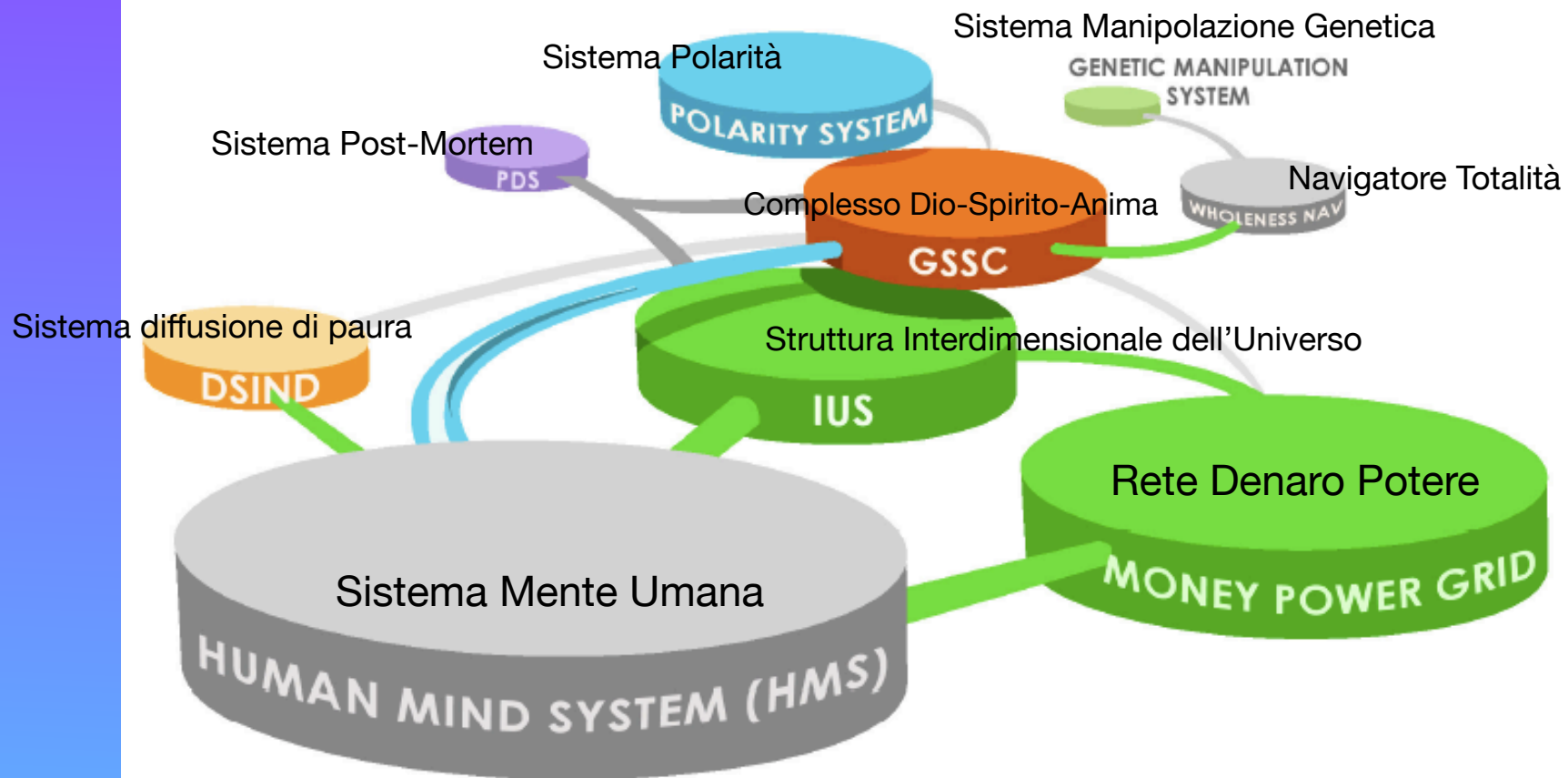
La mia realtà dominante è diversa dalla vostra.

A motivo di questa differenza, sono in grado di elaborare la *realtà umana* a un differente tasso vibratorio

che mi permette di percepire oltre la “superficie” tri-dimensionale di *questa realtà*.

L'elemento di distinzione è che la mia coscienza è svincolata dal sistema energetico basato sulla sopravvivenza che condiziona gli umani a una pretesa realizzazione del proprio scopo intrinseco.

James Mahu | Creator, S1



Struttura di Soppressione del S.I. – Project Camelot



Realtà dominanti

La realtà è una creazione interiore completamente libera dai controlli e dalle condizioni esterne se l'individuo proietta un'immagine di sovranità sullo specchio dell'Entità Universale.

La realtà percepita è la Realtà Sorgente rappresentata in forma di preferenze individuali. Quindi, la realtà Sorgente e la realtà sovrana diventano inseparabili come il vento e l'aria.

– Filosofia Camera Uno

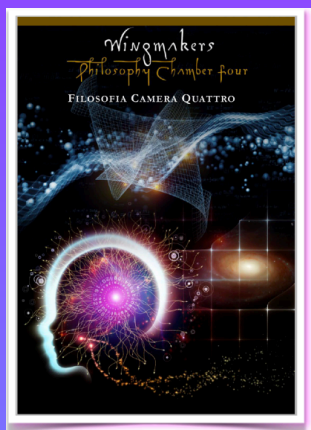


Il concetto di *REALTA'* è intrinsecamente legato alla disciplina filosofica dell'ontologia, che si occupa di ciò che esiste, ovvero dell'esistenza.

Esiste un “oggetto” che è diverso dal “soggetto” che conosce.

I *Problemi* legati al concetto di *REALTA'*:

- *Problema della conoscenza*: in che modo conosciamo l'oggetto? Tutti i soggetti lo conoscono allo stesso modo (conoscenza oggettiva)?
- *Problema della verità*: ciò che conosciamo è ciò che l'oggetto è “veramente”? Oppure “in realtà” è diverso? Esisterebbe anche se non lo conoscessimo?
- *Problema della certezza*: la conoscenza dell'oggetto da parte del soggetto è sicura ed innegabile?
- *Problema della metafisica*: esiste qualcosa di non materiale, un qualcosa di cui possiamo dire che esiste ma che non sia “*RES*”?



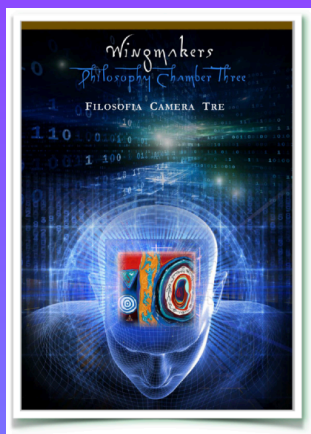
Camera QUATTRO

Credenze e loro sistemi di energia

Tutte le credenze hanno dei sistemi di energia che agiscono da stanze di nascita per la manifestazione della credenza. All'interno di questi sistemi di energia vi sono le correnti che indirizzano la vostra esperienza di vita. Voi siete, consciamente o inconsciamente, consapevoli di queste correnti e permettete loro di portarvi nell'ambito dell'esperienza che meglio esemplifica il vostro vero sistema di credenza.

I sistemi di credenza sono in risonanza, essendone il sottoprodotto, con i sistemi di energia dominanti di un gruppo, di una cultura e anche di una specie, che sono simpatetici. Pertanto, i sistemi di energia sono piuttosto i fondamentali delle credenze, e creano l'esperienza che crea le credenze. I sistemi di energia hanno in sé un ampio raggio d'azione ma, quando si riferiscono alle credenze, possono essere definiti come forme pensiero primordiali cristallizzate nel DNA umano. Alcune persone si riferirebbero a questi sistemi di energia fondamentali come alla conoscenza istintiva.

Il ciclo di conformità sincronizza i sistemi di energia degli individui e dei gruppi, e allestisce sistemi di credenza che obbediscono al sistema di energia esattamente come un'ombra si conforma alla forma generale di un oggetto. All'interno dei confini del sistema di energia basato sulla sopravvivenza, vi sono zone di transizione che permettono il ri-allestimento del proprio sistema di credenza in accordo con sistemi di energia cosmologici e multidimensionali. Pensate a queste zone di transizione come portali isolati di energia che intersecano il sistema di energia dominante della specie umana, in modo non dissimile dai vortici di energia che intersecano lo spazio.

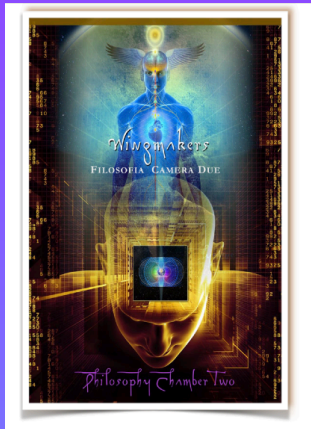


Camera TRE Lo Schema di Esplorazione

La specie umana non è unica nel multiverso. Ci sono molte varianti su altri pianeti nel vostro universo conosciuto. Quasi tutti voi avete esperienze in questi altri reami dell'universo, ma non siete in grado di trasferire queste esperienze alla vostra mente conscia. Ciononostante, quando la Sorgente Primaria generò la coscienza dell'entità, i WingMakers crearono gli strumenti di esplorazione che permisero a questa neo-formata coscienza di esplorare i reami vibratorii densi del creato più remoto.

Poiché il tasso vibratorio dell'universo fisico è decelerato al punto che le particelle si condensano in agglomerati di oggetti, il tempo decelera in inquadrature (*frames*) sequenziali di percezione che permettono alla coscienza dell'entità di esplorare più mondi simultaneamente. Ciò permette a un'unica entità di esplorare centinaia, se non migliaia, di mondi in una singola inquadratura temporale. Ciò crea la percezione – per quanto flebilmente percepita dalla maggior parte di voi – di aver già vissuto prima e che vivrete ancora.

Contrariamente alle vostre istruzioni religiose, allo stato di indipendenza non si accompagna una punizione. L'entità non viene punita per le sue scelte di esplorazione, altrimenti lo stato di indipendenza sarebbe impossibile da raggiungere. È solo tramite questo stato di indipendenza o di libero arbitrio che l'entità può raggiungere un'unicità di prospettiva. Se i limiti fossero troppo strettamente prescritti e l'entità fosse punita o le fosse permesso di accumulare un peccato ogni volta che erra, diventerebbe più un automa che un esploratore.



Camera DUE Il Cambiamento dei Modelli di Esistenza

Ci sono due modelli di esistenza predominanti che modellano l'interazione e il destino della razza umana. Questi modelli di esistenza sono :

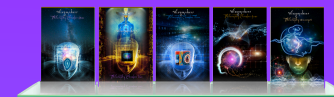
- * Il modello Evoluzione/Salvezza
- * Il modello Trasformazione/Maestria

Ogni umano sta sviluppando il suo sistema di credenza su uno o entrambi questi modelli di esistenza. Il modello evoluzione/salvezza è il modello dominante promulgato dalla Gerarchia. I suoi principi di base sono che la vita si evolve attraverso la metodologia insegnante/studente della Gerarchia e che vari insegnanti (salvatori) si presentano alla razza umana, che permette a delle sotto-gerarchie di sviluppare e controllare le informazioni. Così facendo, gli individui si privano del loro potere e si disconnettono dalla loro sovranità. L'equazione che sottostà al modello di esistenza evoluzione/salvezza è:

Strumento Umano + Gerarchia = connessione a Dio tramite la salvezza

Nel caso del modello di esistenza trasformazione/maestria, i principi sono che l'entità è illimitata, imperitura e sovrana. Tutte le informazioni fluiscono dalla Sorgente Intelligenza all'entità e, quindi, è responsabilità dell'entità auto-illuminarsi e auto-liberarsi sintonizzandosi alla Sorgente Intelligenza e "de-sintonizzandosi" dalla Gerarchia. Ognuno diventa maestro di se stesso e ognuno si trasforma da essere umano a Sovereign Integral nella culla di tempo e spazio. L'equazione del modello di esistenza trasformazione/maestria è:

Entità + Sorgente Intelligenza = eguaglianza alla Sorgente Primaria



Dimensioni

Che cos'è una dimensione? Cominciamo da qui: una dimensione è uno spaziotempo codificato in vibrazioni di densità simile. In realtà, c'è soltanto un'unica dimensione, ed è l'Uno e Tutto. Tutte le dimensioni sono interconnesse. Non vi è nessuna netta separazione tra le dimensioni o i tassi vibratorii. Sono numerose quante sono le forme di vita, poiché le forme di vita creano le dimensioni attraverso la costruzione e l'evoluzione del loro Universo Locale.

L'Universo Locale è una dimensione. È una dimensione di esistenza all'interno del modulo spaziotemporale che chiamiamo momento temporale all'interno di un campo spaziale. Questi moduli spaziotemporali sono i mattoni del nostro Universo Locale quale forma di vita. Ognuna è una dimensione di esistenza, e pur essendo di numero infinito, è una.

Infinità e Unica Dimensione,
James Mahu – Saggio (MOCI)

Lo spaziotempo esiste in un'infinita varietà di vibrazioni dentro un'infinita varietà di moduli (momenti) spaziotemporali. All'interno del nostro Universo Locale c'è il punto d'accesso della nostra interconnessione con tutta la vita tramite l'intelligenza dell'Uno e Tutto. Questo punto di accesso non è contenuto nel dominio esterno del nostro Universo Locale. Si trova nel dominio interno, e questo è il dominio in cui si può essere in contatto con l'unica dimensione: vedendo tutta la vita come parte della nostra vita e la nostra vita come parte di tutte le altre.

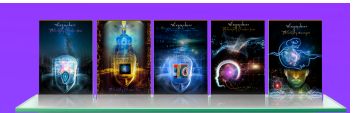
In un certo senso, vi è un unico sentiero verso l'unica dimensione, e questi due – sentiero e dimensione – non sono gerarchici. Non sono di proprietà di nessuno. Non è nemmeno possibile possederli. Tutto ciò che *non può* essere posseduto è vero, e tutto ciò che *può* essere posseduto non lo è. Pertanto, le dimensioni sono opera nostra, sono la nostra creazione, sono la nostra volontà di sperimentare la fisicità, l'emozione e la mente. E noi lo facciamo come una parte di un piano e progetto molto più grande, che la maggioranza di noi ha volutamente soppresso.



Ciò che è in noi era presente *prima* che l'universo fosse creato. Il nostro nucleo interiore e pre-quantico esisteva prima ancora dello spaziotempo, prima che una qualsiasi razza interdimensionale ci asservisse. Noi non siamo deboli o indifesi. Noi non siamo semplici esseri umani con un arco di vita di ottant'anni. NOI SIAMO infiniti, e noi siamo tutto quel che occorre per trasformare la realtà così che ciascuno di noi serva la verità, perché noi *vediamo* la verità. La Terra non è un parco giochi o un'aula scolastica più di quanto noi si sia bambini creduloni. Non c'è nessuna nuova era o fine dei tempi; c'è soltanto l'infinita piattaforma alla quale tutti apparteniamo, da dove emergiamo come Sovereign Integral sulla Terra.

– James Mahu

La Quinta Intervista al dr. Neruda



Domande?



<https://stringheeventi.com/wingmakers/gli-scritti/7-filosofia-wm/>